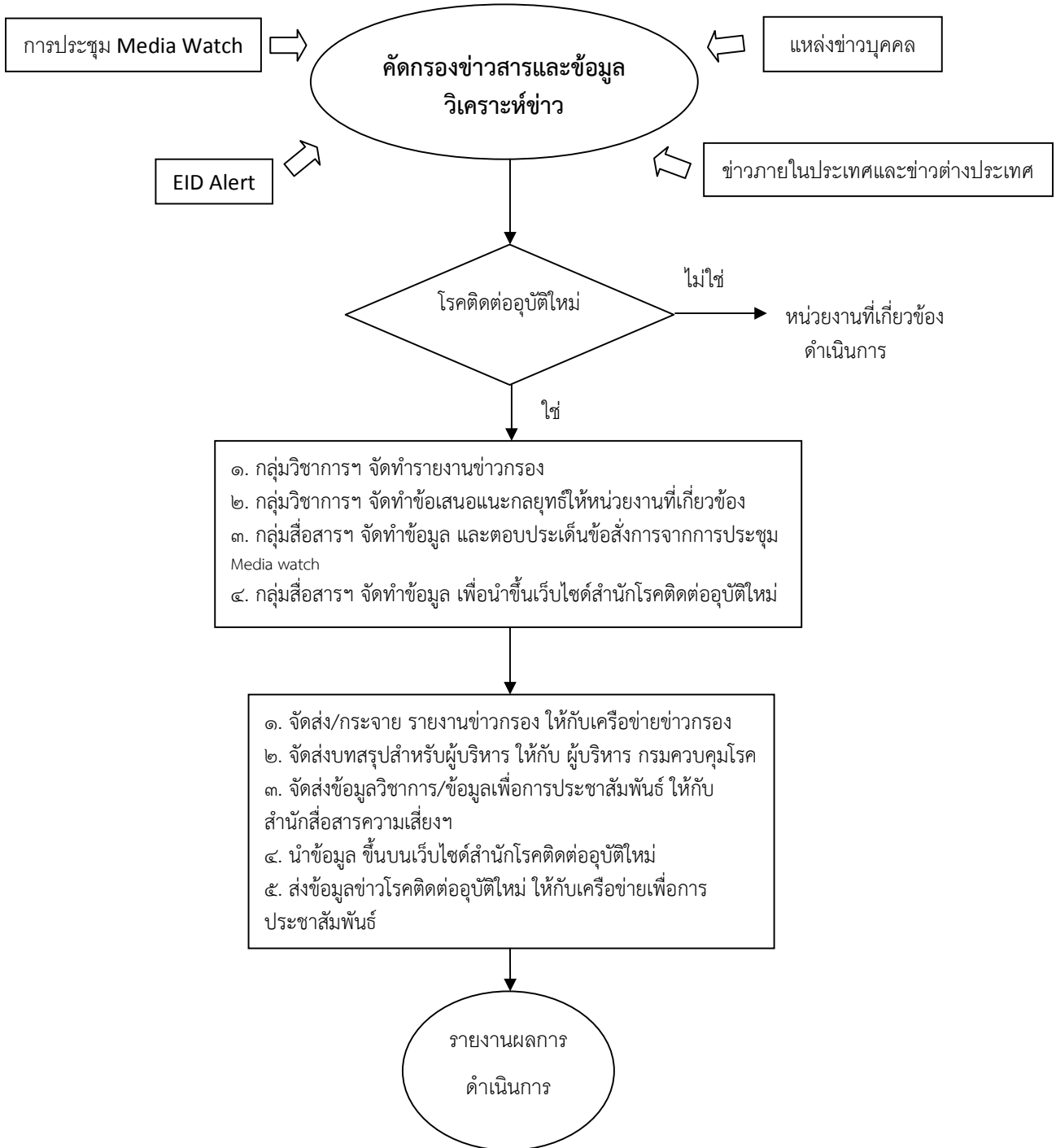
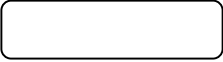
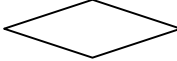

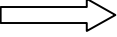


แนวทางการสื่อสารความเสี่ยงโรคติดต่ออุบัติใหม่ สำนักโรคติดต่ออุบัติใหม่ กรมควบคุมโรค



คำอธิบายสัญลักษณ์

- | | | | |
|---------------------------|---|---------------------|---|
| 1. จุดเริ่มต้น/ สิ้นสุด = |  | 3. จุดตัดสินใจ = |  |
| 2. ขั้นตอน/กิจกรรม = |  | 4. ทิศทางการทำงาน = |  |